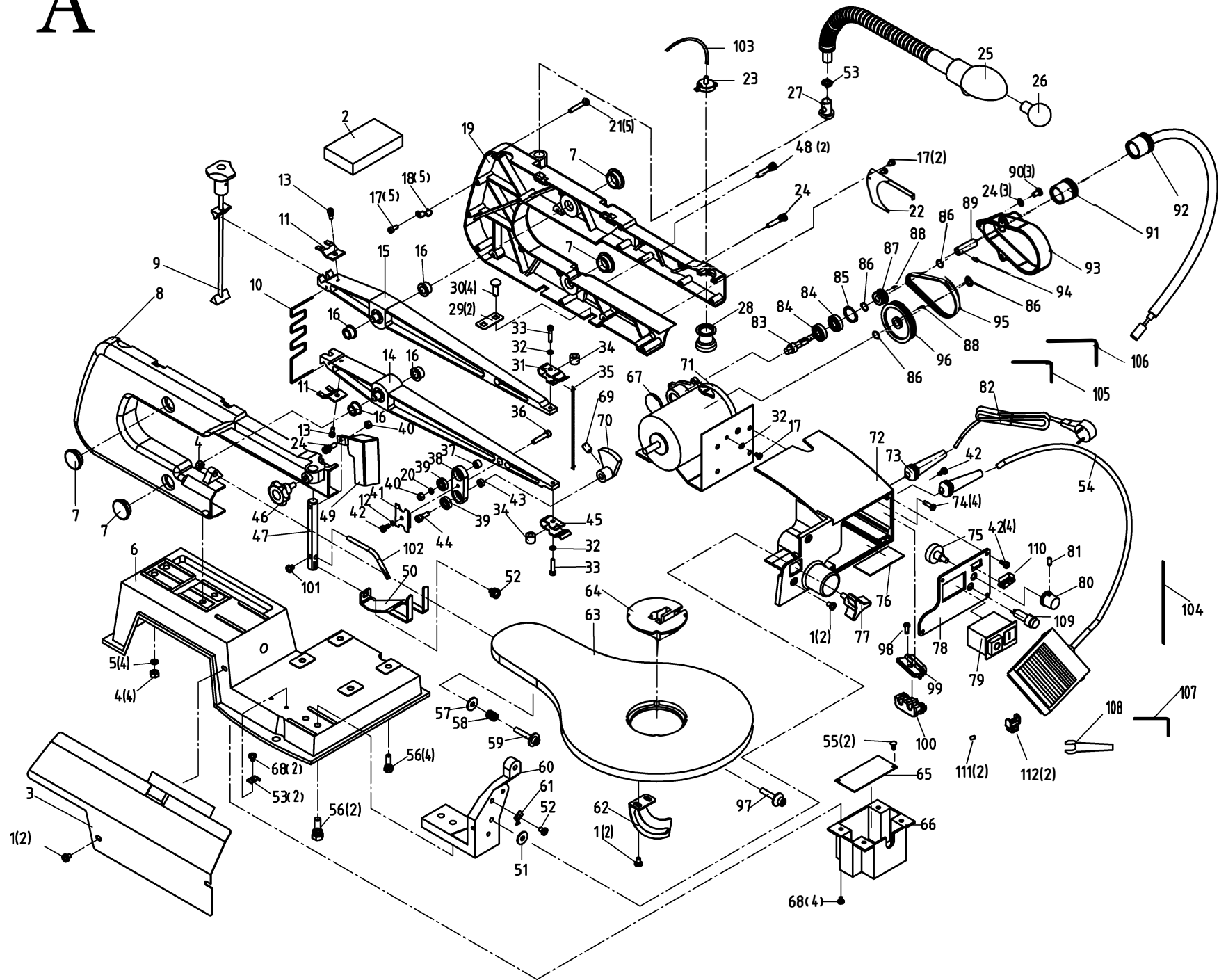


# A





## Ersatzteile / Spare parts

# deco-flex mit Pedal

Dekupiersäge  
plunge saw

5901405966  
0102

update: 17.12.2018

Skizze	Art.Nr.	Benennung	description
A 1	02798520	Linsenschraube	Philips screw and flat washer assy
A 3	88002382	Seitenblech	Side cover
A 5	02679806	Fächerscheibe	Standard Spring Washer
A 8+19	88002643	Gehäuse kpl. Links u. rechts	housing left and right
A 9	88002731	Spannvorrichtung kpl.	Tension Bolt Assy
A 10	88002468	Feder	Extension Spring
A 12	88000654	Federring	Standard Spring Washer
A 13	02008415	Zylinderschraube	Philips screw and spring washer assy
A 14	88002595	unterer Arm	Lower Arm
A 15	88001614	oberer Arm	Upper Arm
A 16	88001612	Bundbuchse	Arm Bearing
A 17	02798509	Linsenschraube	Philips screw
A 20	88002457	Federring	Standard Spring Washer
A 21	05008406	Linsenschraube	Philips screw and spring washer assy
A 23	88000048	Pumpendeckel	Bellow cover
A 24	05008406	Linsenschraube	Philips screw and spring washer assy
A 25+27	88002387	Arbeitsleuchte	lamp
A 26	88001650	Glühbirne	bulb
A 28	88002454	Blasebalg	Bellows
A 31	88002172	Sägeblatthalterung oben	Blade upper bracket
A 32	02679803	Fächerscheibe	Outer lock washer
A 33	02008417	Zylinderschraube	Hex Socket Screw
A 34	88002659	Buchse	Mat sets stent
A 36	01091249	Zylinderschraube	Hex Socket Screw
A 37	88002503	Buchse	Big cushion
A 38+39	88000059	Gelenkklasche inkl. Lager	joint plate inc. Bearing
A 39	88000643	Kugellager	Radial Ball Bearing with dust cover
A 40	05001201	Sechskantmutter	l Hex nut
A 41	88000646	Halterung	Connection Pressure Plate
A 42	02798121	Schraube	Philips Screw
A 43	88001616	Buchse	Small Cushion
A 44	02008428	Zylinderschraube	Hex soket screw spring washer assembly
A 45	88002173	Sägeblatthalterung unten	Lower blade holder
A 46	05006002	Sterngriffschraube M 6x16	Blade tension Knob
A 47	88001631	Haltebolzen	Pressure rod
A 49	88001644	Sägeblattschutz	Blade gurad
A 50	88001625	Werkstück - Niederhalter	Work piece plate
A 52	02798532	Linsenschraube	Philips screw flat spring washer assembly
A 54	5901404010	Fußschalter	Foot switch
A 55	02091248	Zylinderschraube	Cross head self-tapping screw
A 58	88002787	Druckfeder Ø10/8,5x14	Tension Spring
A 59	02091240	Zylinderschraube	Hex Socket Screw and flat washer assy
A 63	88002744	Tischplatte	Work Table
A 64	88002178	Tischeinlage	Table insert
A 65	88002498	Elektronikplatine für Lampe	Transformer N
A 70	88002470	Exzenter	Eccentric wheel
A 72	5901405001	Schaltergehäuse	Switch Box
A 75	88002471	Drehpoti	Variable switch
A 76	88002370	Drehzahlelektronik	Circuit board
A 77	88002506	Verstellknopf	Table tilt lock knob
A 78	5901404005	Schalterabdeckung	Switch Box Cover
A 79	88000077	Ein/Aus Schalter	Electromagnetic switch
A 80	88002504	Drehzahlregler	Blade speed regulator
A 81	01091407	Gewindestift	Hex soket screw
A 83	88002509	Welle	shaft
A 84	88002490	Kugellager	Bearing80018 (608)
A 85	88002511	Sicherungsring	hole elastic ring
A 86	88002512	Sicherungsring	Open ring
A 87	88002513	Zahnriemenrad klein	Small pulley
A 88	88002514	Druckkeil	key
A 89	88002515	Hülse	coupling
A 91	88002366	Schutzkappe	Safety cover
A 92	88002174	Biegsame Welle	Soft shaft
A 93	88002466	Kunststoffabdeckung mit 5 Löcher neue Ausführung	plastic cover with 5 holes (new model)
A 94	88002516	Gewindestift	Elastic cylindrical pins
A 95	88002463	Zahnriemen	drive belt
A 96	88002517	Zahnriemenrad groß	big belt wheel
A 102	88001636	Blasrohr	Blast pipe
A 103	88000047	Luftschlauch	Soft pipe
A 109	5901404013	Signallicht	Power indicator light
A 110	5901404011	Umschalter	switch
A 112	88002728	Sägeblatthalter	Holder
A o. Abb.	88002469	Kohlebürsten	carbon brush



## Ersatzteile / Spare parts

# deco-flex mit Pedal

Dekupiersäge  
plunge saw

5901405966  
0102

update: 17.12.2018

Skizze	Art.Nr.	Benennung	description
A o. Abb.	88002781	Halteklammer für Biegsame Welle	holding clamp for flexible shaft
A o. Abb.	88002784	Beipackbeutel	loose parts